

ПРОЕКТ "ОСЕНЬ"



- 60,2 м² - площадь дома
- 21,4 м² - кухня-гостиная
- 2,95 м - высота потолков
- 2 спальни
- 1 санузел

СТОИМОСТЬ ОТ

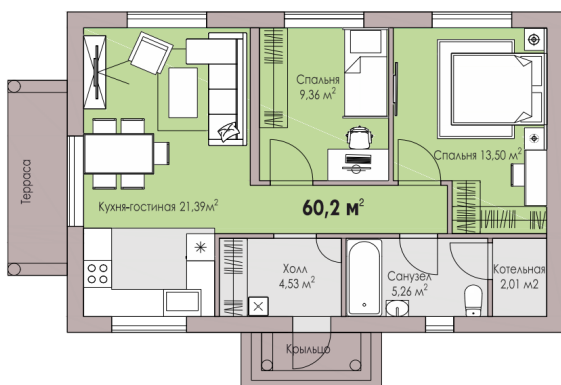
5 100 000 РУБ



ДОМ С ТЕРРАСОЙ

ВХОДИТ В СТОИМОСТЬ:

- **ДОМ** (конструктив с предусмотренными технологическими решениями)
- **ЗЕМЕЛЬНЫЙ УЧАСТОК** (средняя площадь участка 7 соток)
- **ОТДЕЛКА** (улучшенная черновая)
- **ЗАБОР** (по фасаду, а также распашные ворота и калитка)



2 СПАЛЬНИ / 1 САУЗЕЛ